



*aus 45 mm starken  
Vermiculite-Wärmedämmplatten*

LEICHTBAUSCHACHT

## Für Neubau und Sanierung: der platzsparende Leichtbauschacht L90

Der KOF-Leichtbauschacht in Trockenbauweise kann nach schneller Montage direkt endbehandelt und in Betrieb genommen werden. Durch seine –im Vergleich zu Ziegelwänden– mit 45 mm sehr schlanke Außenschale ermöglicht er eine flexible Planung und ist vielseitig im Neubau und bei Sanierungsmaßnahmen einsetzbar.

Die Konstruktion des KOF-Leichtbauschachts ist für die schnelle, kostensparende Montage vor Ort ausgelegt. Die Schachtelemente werden einfach zusammen gesetzt und mit Spezialkleber verbunden. Die vorbehandelten Schachtelemente sind streich-, putz- und tapezierfähig.

### Systembeschreibung

Der KOF-Leichtbauschacht L90 ist als Bauteil zur Herstellung von zweischaligen Hausschornsteinen für Abgasleitungen aus dem Abgassystem Edel-KOF-FU als Montageschornstein L90 nach DIN V 18160-1;2006-1, Absatz 7.2 und 8.3.1 zugelassen.

Eine Kombination zwischen Schachtsystem und dem Thermo-KOF-System ist bei Gebäuden der Gebäudeklassen 1 und 2 (nach MBO) möglich. Für die Abstände der Abgasanlage zu brennbaren Bauteilen gelten die Forderungen der Feuerungsverordnung der Länder und der DIN V 18160-1; 2006-1, Absatz 6.9.

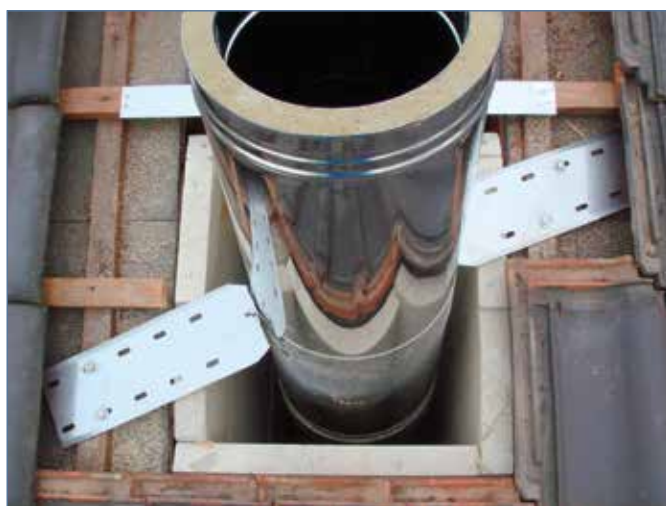
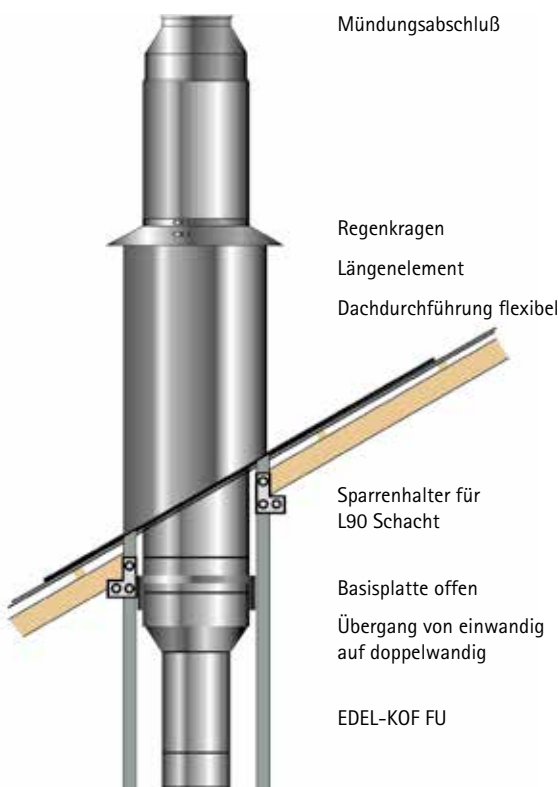
### Material

Der Leichtbauschacht aus 45 mm starken Vermiculite-Wärmedämmplatten besitzt die Feuerwiderstandsklasse L90 und muss daher nicht verkleidet werden. Zulassungsnummer DIBt Z-7.4-3490.

- Schachtlängen: 500 und 1000 mm. Alle Elemente sind mit abnehmbarer Frontplatte lieferbar.
- Winklelemente für Schrägführungen 15° und 30°
- Bodenplatte, Wand- und Deckenbefestigung sowie Wand- und Deckendurchführungen

Andere Größen sind ebenfalls lieferbar. Sie sind jedoch keine Lagerware (Lieferung 2 Wochen nach Auftragserteilung). Es ist zu beachten dass der Schacht mindestens 25 mm umlaufend größer als der Rohrkörper ist.

## Anlagenbeispiel Schachtdurchführung Mündung THERMO-KOF FU



Wahlweise kann die Arretierung mit der Basisplatte offen –wie im Foto dargestellt– mit einer Sparrenhalterung erfolgen (die Abb. zeigt einen durchgehend doppelwandigen THERMO-KOF-Aufbau).

### Schachtmaße für Führung des Schachts bis an die Dachdurchführung Mündung THERMO-KOF FU

Schachmaß innen	Schachmaß außen	Innenrohr Ø EDEL KOF-FU	Über Dach THERMO-KOF
200x200 mm	290x290 mm	80, 113 mm	80, 113 mm
240x240 mm	330x330 mm	130, 150 mm	130, 150 mm
280x280 mm	370x370 mm	160, 180 mm	160, 180 mm



## Anlagenbeispiel Schachtdurchführung Mündung Schacht über Dach

### Schachtmaße für Innenrohr Edel KOF FU Mündung Schacht über Dach

Schachmaß innen	Schachmaß außen	Innenrohr Ø EDEL KOF-FU
200x200 mm	290x290 mm	113, 120, 130, 150 mm
240x240 mm	330x330 mm	160, 180 mm
280x280 mm	370x370 mm	200 mm

### Genehmigung und Berechnung

Die Baugenehmigung erteilt der zuständige Kehrbezirksbeauftragte Schornsteinfegermeister oder die Behörde. Grundlage jeder Baumaßnahme sind die geltenden technischen Richtlinien und Bauvorschriften des jeweiligen Bundeslandes.

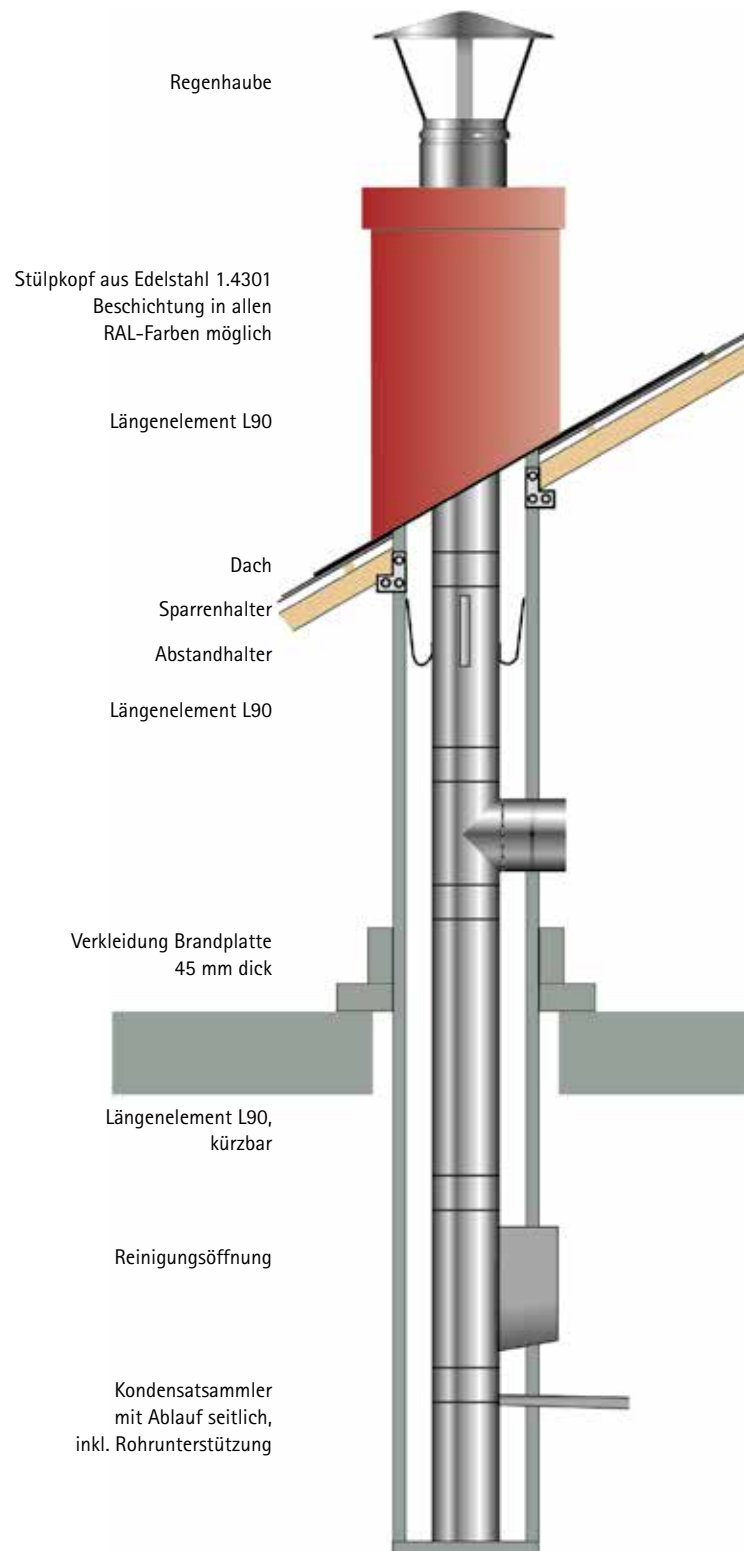
Diese verweisen auf die DIN V 18160. Der erforderliche Querschnitt der Schornsteinanlage wird nach EN 13384 Teil 1 oder EN 13384 Teil 2 berechnet. Bei diesen vorbereitenden Planungen hilft Ihnen Ihr Bezirksschornsteinfegermeister.

In der Schweiz beachten Sie bitte die jeweiligen geltenden kantonalen Brandschutzvorschriften.

KOF empfiehlt darüber hinaus, immer das gesamte Abgassystem in die Baumaßnahme einzubeziehen, um die optimale Belastbarkeit der Anlage zu gewährleisten. Zugleich wird durch die vorausschauende Maßnahme die Lebensdauer der gesamten Heizanlage deutlich verlängert.

### Montage Dachdurchführung und Stülpkopf

Auf unserer Homepage [www.kof-abgastchnik.de](http://www.kof-abgastchnik.de) finden Sie im Bereich Downloads eine detaillierte Montageanleitung, in der u.a. die Montage des Stülpkopfs aus Einzelteilen beschrieben ist.



## Unsere Produktgruppen im Überblick

THERMO – KOF	Doppelwandige Edelstahl-Abgasanlagen in Elementbauweise mit anwendungsgerechten Schornsteinkopfverlängerungen in allen gewünschten Ausführungen. Durchmesser 113 bis 400 mm. CE 0036 CPD 9175 001 EN 1856-1 T600 N1 D V2 L50060 G50 EN 1856-1 T600 N1 W V2 L50060 G50 Leistungserklärung 001 DoP 9175 2013
STAR DUO – KOF	Die doppelwandige, wärmegeämmte Abgasanlage aus Edelstahl für Feuerstätten im Überdruck Betrieb von 80 bis 400 mm. CE 0036 CPD 9175 002 EN 1856-1 T200 P1 W V2 L50060 000 EN 1856-1 T200 H1 W V2 L50060 020 Leistungserklärung 002 DoP 9175 2013
EDEL- KOF FU rund und oval	Einwandige Abgasanlage für die Schornsteinsanierung. Durchmesser 113 bis 400 mm. Wandstärken: 0,6 / 1,0 mm. CE 0036 CPD 9175 005 EN 1856-2 T400 N1 D V2 L50060 G EN 1856-2 T400 N1 W V2 L50060 G Leistungserklärung 003 DoP 9175 2013
STAR – KOF	Einwandige Abgasanlage aus Edelstahl für Feuerstätten im Überdruck Betrieb von 80 bis 400 mm. CE 0036 CPD 9175 004 EN 1856-2 T200 H1 W V2 L50060 O Leistungserklärung 004 DoP 9175 2013
STAR – KOF konzentrisch	Konzentrische Abgasleitung aus Edelstahl für Feuerstätten im Überdruck Betrieb Durchmesser 60/100, 80/125, 110/150, 150/200 mm. EN 1856-1 und 2 T200 H1 W V2 L50060 O Leistungserklärung 004.1 DoP 9175 006 2016-06-30

[www.kof-abgastechnik.de](http://www.kof-abgastechnik.de)



EDEL – KOF – VL	Einwandige Abgasrohre für die Verbindungsleitung. Durchmesser 113 bis 400 mm. Wandstärken: 0,6 / 1,0 mm. CE 0036 CPD 9175 005 EN 1856-2 T400 N1 D V2 L50060 G400 M EN 1856-2 T400 N1 W V2 L50060 G400 M Leistungserklärung 005 DoP 9175 2013
THERMO-KOF-VL	Doppelwandige Abgasrohe für die Verbindungsleitung Durchmesser 80 bis 400mm Wandstärke 0,6 mm EN 1856-2 T400 N1 D V2 L50060 G80 M Leistungserklärung 005.1 DoP 9175 2018-05-02
STAR PP KOF konzentrisch	Konzentrische, starre LAS Abgasleitung. Hersteller Innenrohr: Skoberne. Durchmesser z. Zt. 60/100, 80/125, und 110/150mm. DIN EN 14471 T120 H1 O W2 O20 LIE UO Hersteller Außenrohr: KOF Abgastechnik GmbH Leistungserklärung 006 DoP 9175 2015-10-06
STAR PP KOF	Einwandige, starre PP-Systemabgasleitung. Hersteller: Skoberne. Durchmesser z.Zt. 60, 80 und 110 mm. DIN EN 14471 T120 H1 O W2 O20 LIE U
Leichtbauschacht L90 KOF	Leichtbauschacht L90 aus 45 mm starken Vermiculite-Wärmedämmplatten zur Errichtung eines Brandschutzschachtes (Schornstein) im Gebäude. Zulassungs-Nr.: DIBt Z-7.4-3490
Wäscheabwurfschacht	Wäscheabwurfschacht für Wohngebäude Durchmesser 250 mm bis 500
AIR-KOF	Zuluft- und Abluftleitungen, Zuluft- und Ablufttürme aus langlebigem Edelstahl. AIR-TWISTER: Windbetriebene Ventilatoren zur Zugunterstützung von Lüftungs- und Abgasanlagen. Einsatzgebiet als T200 und T400. Prüfzeichen: P-BAY 09-0044 2008-2013.



Bei auftretenden Fragen stehen Ihnen unsere Fachberater in Neuruppin und Neu-Ulm hilfreich zur Verfügung.  
KOF Abgastechnik GmbH • Karl-Gustav-Strasse 3 • D-16816 Neuruppin • Telefon (0 33 91) 8 22 08-0 • Fax 8 22 08-40  
Verkaufsbüro Süd • Postfach 1526 • D-89205 Neu-Ulm • Telefon (07 31) 9 85 79-0 • Fax 9 85 79-22 • Email: [kof@kof-abgastechnik.de](mailto:kof@kof-abgastechnik.de)