



*einwandige und konzentrische,
druckdichte*

STAR - PP
einwandig

STAR - PP (LAS)
konzentrisch

SYSTEMABGASLEITUNGEN

Nach europäischer Norm geprüft und zugelassen

Das STAR PP KOF System ist eine Zusammenarbeit mit der Firma SKOBERNE-Abgasleitung und der Firma KOF-Abgastechnik GmbH.

Star PP KOF und Star PP KOF konzentrisch, ist ein montagefertiges Abgassystem mit Innenrohren aus Kondensat beständigem Spezial-PP-Kunststoff und Zuluft Rohren aus Edelstahl. Korrosionsprobleme, Lochfraß und Metallablagerungen auf Dächern sind ausgeschlossen. Star PP KOF Abgasanlagen werden mit allem erforderlichen Zubehör für raumluftabhängige und -unabhängige Installationen in starrer Ausführung für Schacht- und Außenwandmontage geliefert.

Systembeschreibung

Einwandige, CE gekennzeichnete PP-Abgasleitung für den Einbau in Schornsteine oder Installationsschächte, oder als konzentrische Abgasleitung LAS System am Gebäude.

Die Abgasleitungen müssen für eine heizgeräte-unabhängige Verwendung für Öl-, Gas- und Gasbrennwertgeräte, BHKW's oder gasbetriebene Wärmepumpen nach der Bauprodukterichtlinie geprüft sein.

Die universelle Verwendbarkeit für unterschiedliche Heizsysteme ist mit einer Korrosionswiderstandsklasse W2 und durch eine EG-Konformitätserklärung nachzuweisen.

Alle abgasberührten Bauteile bestehen aus weißem oder anthrazitfarbigem, UV-stabilisiertem PP-Kunststoff. Die Abgasleitung wird mit Abstandhalter in Abständen ≤ 2 m im Schornstein/Installationsschacht geführt. Die Verbindungen der starren Leitungsabschnitte erfolgt durch Muffensteckverbindungen.

Für das konzentrische System ist an der Außenwand alle 4 m eine Wandbefestigung erforderlich, ab der letzten Wandbefestigung darf das Abgasrohr 3 m frei stehen. Die Zuluftzuführung für raumluftunabhängige Feuerstätten kann an der Mündung erfolgen oder unterhalb der Basisplatte der Abgasleitung Gründung.

Bei der Montage sind die Angaben und Montagevorschriften des Herstellers, das örtliche Baurecht, die technischen Regelwerke und DIN-/EN-Normen zu berücksichtigen.

In der Bauplanung ist eine Abstimmung mit dem bevollmächtigten Bezirksschornsteinfegermeister vorzunehmen.

Einsatzmöglichkeiten

- Bei Öl- und Gasfeuerstätten mit Wärmetauscher (Abgastemperaturen bis 120 °C)
- Bei Öl- und Gasbrennwertfeuerstätten (Abgastemperaturen bis 120 °C)
- Bei Blockheizkraftwerken bis 5000 Pa Förderdruck (Abgastemperaturen bis 120 °C)
- In raumluftabhängiger und raumluftunabhängiger Betriebsweise
- In Betriebsweise im Über- und Unterdruck
- In feuchter und trockener Betriebsweise

Die Vorteile auf einen Blick:

- Hergestellt aus Polypropylen: langlebig und resistent gegen saure Kondensate und Temperaturschwankungen
- Bestmögliche Strömungsgeschwindigkeit der Abgase durch optimierte Rohrreibungswiderstände
- UV-stabilisiert im Bereich der Mündung
- Schnelle Montage und Demontage durch Muffensteckverbindungen und mehrlippige EPDM-Dichtungen
- Be- und Verarbeitung mit handelsüblichem Handwerkzeug möglich
- Nach DIN EN 14471 geprüft und zugelassen



Reduzierung
symmetrisch, Einbau nur senkrecht



Reduzierung
exzentrisch, Einbau senkrecht oder
waagrecht möglich



Erweiterung
symmetrisch, Einbau nur senkrecht



Erweiterung
exzentrisch, Einbau senkrecht oder
waagrecht möglich



Winkel 15°



Winkel 30°



Winkel 45°



Winkel 87°



Revisionrohr
mit Schraubdeckel



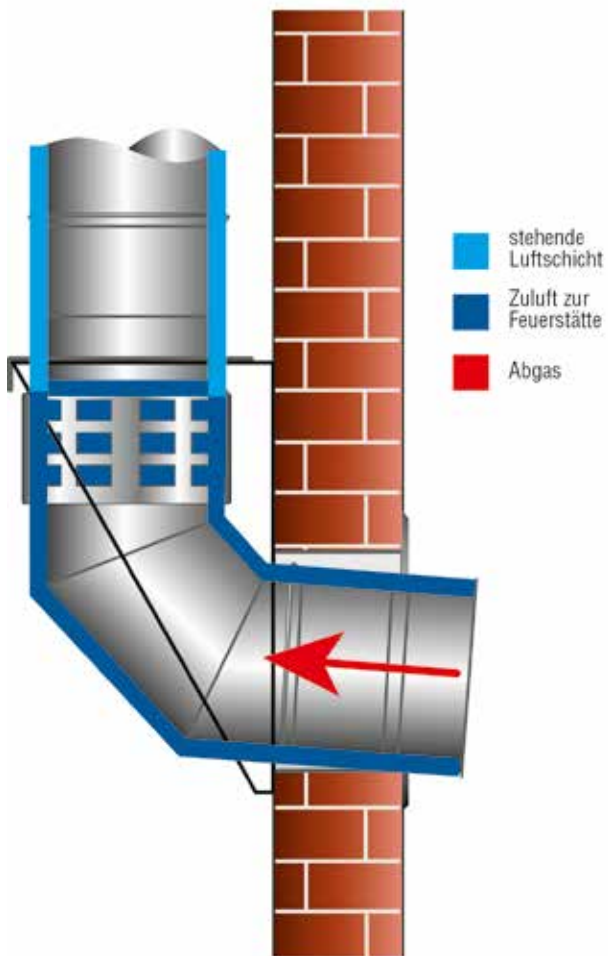
**Grundpaket,
Schachtabdeckung aus Kunststoff**
Schachtabdeckung aus Kunststoff,
Abstandhalter, 5 Stück Stützbogen,
Auflageschiene, Gleitmittel, Dokumentation



Revisionsbogen



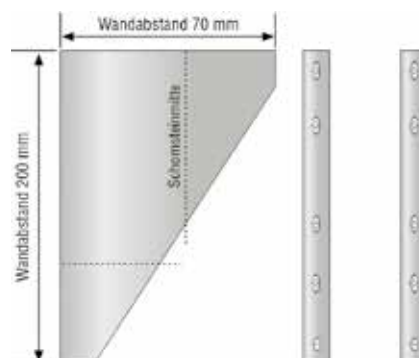
Längenelement



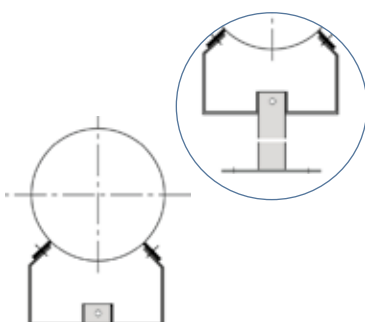
Basisplatte offen
Steckverbindung weit/eng – eng/weit



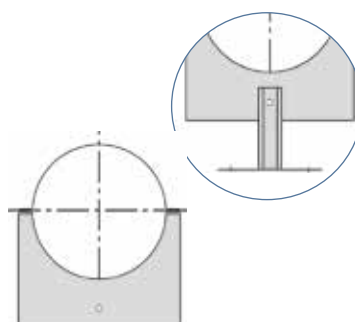
Basisplatte für Luftansaugung
Steckverbindung weit/eng – eng/weit



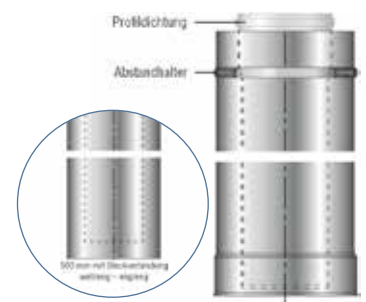
Konsolbleche
Wandabstand 70 und 200 mm



Wandanbindung 70 mm
mit oder ohne Verlängerung



Wandanbindung statisch 70 mm
mit oder ohne Verlängerung



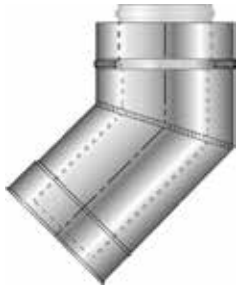
Längenelement
250, 500, 1000 mm, Steckverbindung weit/eng – eng/weit, 500 mm auch mit Steckverbindung weit/eng – eng/eng möglich



Winkel 15°
alle Winkel Steckverbindung weit/eng – eng/weit



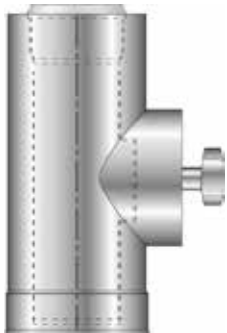
Winkel 30°



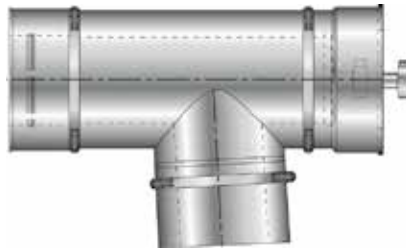
Winkel 45°



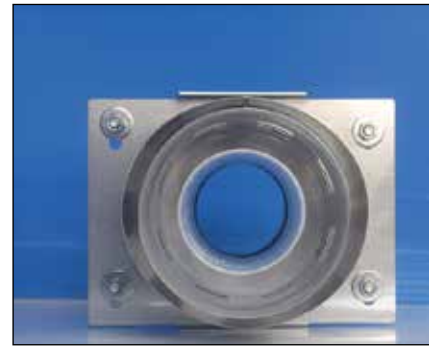
Winkel 87°



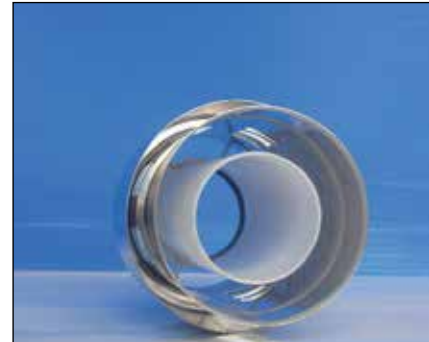
Inspektion
Steckverbindung weit/eng – eng/weit



LAS-Kesselanschluss T-Stück 87°
ø 80 und 125 mm



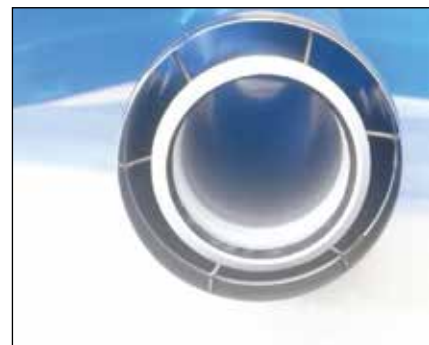
Basisplatte offen
Luftansaugung unterhalb der Basisplatte



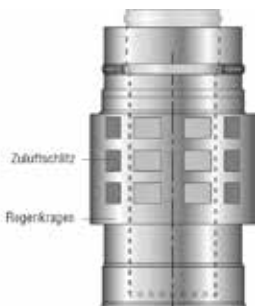
Luftansaugung Mündung



Mündungsabschluß konisch



Längenelement



Luftansaugung vor Mündung
Steckverbindung weit/eng – eng/weit



Mündung
Steckverbindung weit/eng – eng/weit



Verbindungsschelle
schmal mit Schraubverschluss



Verbindungsschelle
breit

Unsere Produktgruppen im Überblick

THERMO – KOF	Doppelwandige Edelstahl-Abgasanlagen in Elementbauweise mit anwendungsgerechten Schornsteinkopfverlängerungen in allen gewünschten Ausführungen. Durchmesser 113 bis 400 mm. CE 0036 CPD 9175 001 EN 1856-1 T600 N1 D V2 L50060 G50 EN 1856-1 T600 N1 W V2 L50060 G50 Leistungserklärung 001 DoP 9175 2013
STAR DUO – KOF	Die doppelwandige, wärmegeämmte Abgasanlage aus Edelstahl für Feuerstätten im Überdruck Betrieb von 80 bis 400 mm. CE 0036 CPD 9175 002 EN 1856-1 T200 P1 W V2 L50060 000 EN 1856-1 T200 H1 W V2 L50060 020 Leistungserklärung 002 DoP 9175 2013
EDEL- KOF FU rund und oval	Einwandige Abgasanlage für die Schornsteinsanierung. Durchmesser 113 bis 400 mm. Wandstärken: 0,6 / 1,0 mm. CE 0036 CPD 9175 005 EN 1856-2 T400 N1 D V2 L50060 G EN 1856-2 T400 N1 W V2 L50060 G Leistungserklärung 003 DoP 9175 2013
STAR – KOF	Einwandige Abgasanlage aus Edelstahl für Feuerstätten im Überdruck Betrieb von 80 bis 400 mm. CE 0036 CPD 9175 004 EN 1856-2 T200 H1 W V2 L50060 O Leistungserklärung 004 DoP 9175 2013
STAR – KOF konzentrisch	Konzentrische Abgasleitung aus Edelstahl für Feuerstätten im Überdruck Betrieb Durchmesser 60/100, 80/125, 110/150, 150/200 mm. EN 1856-1 und 2 T200 H1 W V2 L50060 O Leistungserklärung 004.1 DoP 9175 006 2016-06-30

www.kof-abgastechnik.de



EDEL – KOF – VL	Einwandige Abgasrohre für die Verbindungsleitung. Durchmesser 113 bis 400 mm. Wandstärken: 0,6 / 1,0 mm. CE 0036 CPD 9175 005 EN 1856-2 T400 N1 D V2 L50060 G400 M EN 1856-2 T400 N1 W V2 L50060 G400 M Leistungserklärung 005 DoP 9175 2013
THERMO-KOF-VL	Doppelwandige Abgasrohe für die Verbindungsleitung Durchmesser 80 bis 400mm Wandstärke 0,6 mm EN 1856-2 T400 N1 D V2 L50060 G80 M Leistungserklärung 005.1 DoP 9175 2018-05-02
STAR PP KOF konzentrisch	Konzentrische, starre LAS Abgasleitung. Hersteller Innenrohr: Skoberne. Durchmesser z. Zt. 60/100, 80/125, und 110/150mm. DIN EN 14471 T120 H1 O W2 O20 LIE UO Hersteller Außenrohr: KOF Abgastechnik GmbH Leistungserklärung 006 DoP 9175 2015-10-06
STAR PP KOF	Einwandige, starre PP-Systemabgasleitung. Hersteller: Skoberne. Durchmesser z.Zt. 60, 80 und 110 mm. DIN EN 14471 T120 H1 O W2 O20 LIE U
Leichtbauschacht L90 KOF	Leichtbauschacht L90 aus 45 mm starken Vermiculite-Wärmedämmplatten zur Errichtung eines Brandschutzschachtes (Schornstein) im Gebäude. Zulassungs-Nr.: DIBt Z-7.4-3490
Wäscheabwurfschacht	Wäscheabwurfschacht für Wohngebäude Durchmesser 250 mm bis 500
AIR-KOF	Zuluft- und Abluftleitungen, Zuluft- und Ablufttürme aus langlebigem Edelstahl. AIR-TWISTER: Windbetriebene Ventilatoren zur Zugunterstützung von Lüftungs- und Abgasanlagen. Einsatzgebiet als T200 und T400. Prüfzeichen: P-BAY 09-0044 2008-2013.



Bei auftretenden Fragen stehen Ihnen unsere Fachberater in Neuruppin und Neu-Ulm hilfreich zur Verfügung.
KOF Abgastechnik GmbH • Karl-Gustav-Strasse 3 • D-16816 Neuruppin • Telefon (0 33 91) 8 22 08-0 • Fax 8 22 08-40
Verkaufsbüro Süd • Postfach 1526 • D-89205 Neu-Ulm • Telefon (07 31) 9 85 79-0 • Fax 9 85 79-22 • Email: kof@kof-abgastechnik.de